



Murcia, 14 y 15 de junio de 2017

SATISFACCIÓN LABORAL EN PERSONAL SANITARIO DE UNA UCI POLIVALENTE.

UTENSILIO IMPRESCINDIBLE PARA UNA ASISTENCIA DE CALIDAD

Abenza Hurtado, Jesús David; Sáez Paredes, Pedro; Gaspar Martínez, José Javier

INTRODUCCIÓN

La satisfacción laboral es el estado emocional o placentero de percepción subjetiva de experiencias laborales de cada persona, en la que influyen factores como circunstancias y características del propio trabajo e individuales de cada trabajador

METODO

- Estudio observacional descriptivo transversal.
- Muestra de 80 sujetos UCI.
- Cuestionario Satisfacción laboral (SL) (Warr, Cook y Wall).
- Mide SL intrínseca, extrínseca y total.

OBJETIVOS

- Identificar nivel de satisfacción laboral de los profesionales sanitarios de una UCI polivalente.
- Mostrar categoría sanitaria más afectada laboralmente.

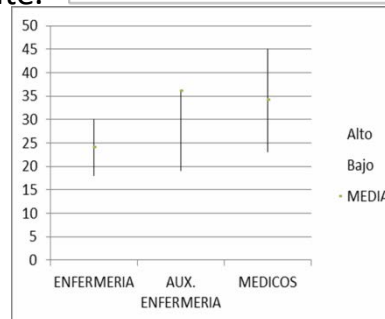
OBJETIVOS

- Personal médico presenta mayor grado de SL.
- Personal enfermero, presenta peor SL en todas las dimensiones.

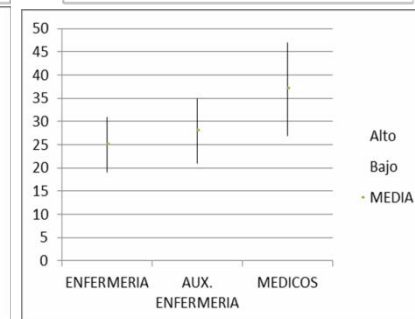
RESULTADOS

- Enfermeros: 24 ± 6 , 25 ± 6 y 49 ± 6 en satisfacción intrínseca, extrínseca y total.
- Aux. Enfermería: 26 ± 7 , 28 ± 7 y 54 ± 14 para satisfacción intrínseca, extrínseca y total.
- Médicos: 34 ± 11 intrínseca, 37 ± 10 extrínseca y 71 ± 19 total

Satisfacción Intrínseca



Satisfacción Extrínseca



Satisfacción Total

